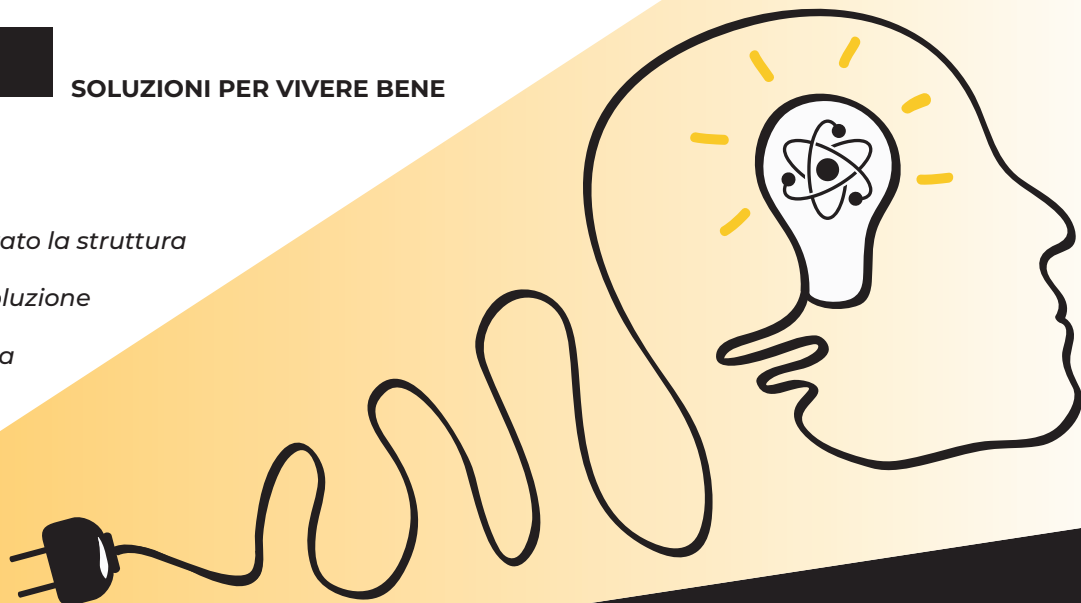




SOLUZIONI PER VIVERE BENE

L'elettricità è figlia dell'atomo e nessuno più di chi ha realizzato la struttura dell'atomo per la prima volta, ha titolo di introdurre una rivoluzione nell'impiantistica elettrica, ispirandosi alla Bioarchitettura e relativi criteri di vivibilità nell'ambiente abitato

Massimo Corbucci



OLO RAPPRESENTA LA SEMPLIFICAZIONE, L'AFFIDABILITÀ E LA SICUREZZA DEL FUNZIONAMENTO DI UN IMPIANTO ELETTRICO DOMESTICO E NON

LA SOLUZIONE CONCETTUALE CHE CARATTERIZZA **OLO** ABOLISCE L'IMPIANTO ELETTRICO DA STENDERE ED ASSEMBLARE NELLE STRUTTURE MURARIE O DI ALTRA COMPOSIZIONE, DI VOLTA IN VOLTA: E' PREVISTO UN ASSEMBLAGGIO STANDARD DI "CORRUGATI" NEI SOLAI E NEI PAVIMENTI AFFERENTI ED EFFERENTI AD UN VANO CENTRALINA DOVE FANNO CAPO I CAVI "MONOFILARI" (PECULIARITÀ DEL BREVETTO) DI TUTTI I PULSANTI DEI COMANDI LUCE E I CAVI "BIFILARI" DEGLI ILLUMINATORI DEI VANI, FACENTI PARTE DELLA LINEA L (LUCE). OLTRE AI CAVI DELLA LINEA FM (FORZA MOTRICE) PROVENIENTI DAI VANI CON DISTINZIONE PER LA FM CHE RAGGIUNGE IL VANO BAGNO PARTICOLAREMENTE PROTETTA DA SPECIFICO SALVAVITA IPERSENSIBILE.

ALTRESI' E' PREVISTA COME PECULIARITÀ DELL'IMPIANTO, UNA LINEA C (A TENSIONE CONDIZIONATA SINUSOIDALE PURA) DEDICATA AD UTILIZZATORI DI PREGIO QUALI TV, APPARATI HI FI, PC... IN CENTRALINA E' PREVISTO, PER L'ESTREMA AFFIDABILITÀ E PER LA RICERCA GUASTI IMMEDIATA, CHE AFFERISCANO I CAVI DI TELEFONIA ADSL, D'ANTENNA TV E RADIO, I CAVI DI VIDEOSORVEGLIANZA E DI SISTEMA D'ALLARME E TUTTI I CAPTATORI DI FUGA GAS E ALLARGAMENTO STANZA, CHE DEVONO AGIRE SULLE ELETTROVALVOLE PER CHIUDERE GAS ED EROGAZIONE IDRICA.

LA SEMPLIFICAZIONE E' DOVUTA ALLA SCELTA IMPIANTISTICA DEL FAR CONVERGERE **TUTTE** LE DOPPIETTE DI FILI DELLE UTENZE DEGLI AMBIENTI E TUTTI I FILI SINGOLI RELATIVI AI PULSANTI DI ACCENSIONE IN **OLO**. IL DISPOSITIVO STANDARD PREVEDE 9 STANZE E PERTANTO UN CONNETTORE A 18 REOFORI PER LE "DOPPIETTE" E A 9 REOFORI PER I "SINGOLI". IL TECNICO IMPIANTISTA DOPO AVER INCARICATO IL MURATORE DI MURARE TUTTI I CORRUGATI RELATIVO ALLE UTENZE E AI PULSANTI DIREZIONATI NELLA ZONA "CENTRALINA" SI RECA ALLA FINE DEI ALVORI A CONNETTERE I 27 (18+9) REOFORI (CHE RIPORTANO I NOMI DELLE STANZE "TARGHETTATI"). CON QUESTO SEMPLICE INTERVENTO FINALE SI ASSISTE ALLA MESSA IN FUNZIONE DELL'IMPIANTO ELETTRICO, IL PIU' SICURO ED AFFIDABILE MAI CONCEPITO.

1

Il tradizionale impianto elettrico fatto "di volta in volta" dove la corrente degli utilizzatori illuminatori è interrotta da interruttori e transita tale e quale nelle discese verticali delle pareti è antiscientifico: il transito determina un campo elettrico nocivo e richiede filo elettrico. Alla inutile e dannosa corrente di interruzione si aggiunge la complicazione circuitale laddove i punti di comando accensione/spegnimento luce debbano essere più di 1.

**2**

Normalmente per fare un impianto elettrico ex novo in un'abitazione sono necessari più di 15 giorni di lavoro. La soluzione OLO consente di farlo in pochi minuti! Ottenendo peraltro il vantaggio di una affidabilità estrema, unita alla totale semplificazione in caso di ricerca di un guasto accidentale, che si verificasse nel tempo.

Normalmente, con gli impianti convenzionali, se non si accende più la luce in una stanza, la ricerca del guasto è a dire poco impegnativa e richiede tanto di quel tempo da costare tantissimo. Con OLO la ricerca del guasto è immediata: basta "testare" il funzionamento dei pulsanti di accensione della stanza in questione e il funzionamento delle utenze (illuminatori o altro) che non funzionano dalla "centralina OLO. Anche il ripristino della funzione è rapidissimo.

**3**

La soluzione OLO permette di trovare immediatamente la causa di una mancata accensione luce in un vano, la possibilità di non rimanere pericolosamente al buio in caso di interruzione dell'erogazione elettrica per temporali o altro... una alimentazione esente da sovratensioni per impulsi temporaleschi o transitori di linea industriale, perfettamente sinusoidale appropriata ad apparecchiature di pregio, particolare protezione da folgorazioni nella stanza da bagno, abbattimento totale dei campi elettrici dovuti agli interruttori luce, è garantita la serenità abitativa.

4

Grazie all'abolizione dell'impianto elettrico, concepito di volta in volta, e unità abitativa per unità abitativa, è possibile ristrutturare a provvedere in modalità sempre uguale (standardizzata nel rispetto della totale affidabilità, sicurezza e facilità di ricerca guasti, secondo il criterio progettato una volta per tutte) ad assemblare nei solai e nei pavimenti corrugati rispettivamente rossi (per la linea C), neri a scorrimenti fili di sezione piccola (per i bifilari degli illuminatori) e a scorrimenti fili di sezione adeguata al carico (per i bifilari delle prese FM) e di colore richiesto dalle norme, a scorrimento fili telefonici ADSL, TV-Radio, videosorveglianza, allarmi e sensori GAS, H2O fuoriuscita...



5

Sicurezza. In caso di fughe di GAS e di acqua si avrà l'istantanea chiusura delle elettrovalvole gas e acqua. Le linee di TERRA sono garantite equipotenziali e non transitando più insieme ai cavi elettrici sarà scongiurato il pericolo di dispersioni e di folgorazioni. Tutte le linee telefono ADSL, TV e Radio e allarmi e videosorveglianze sono in sicurezza e immediatamente controllabili nell'insieme.



6

Al professionista elettricista abilitato è demandato il collaudo finale e il rilascio del certificato di conformità ai sensi di legge. Oltre al rilascio del libretto d'impianto OLO, garanzia assoluta di non dover rimettere mani nell'impianto in caso di guasti, come normalmente capita e il professionista che viene dopo incontra enormi difficoltà a risalire agli schemi e a comprendere che scelte impiantistiche possano aver fatto gli altri prima di lui.

7

L'utente finale, chi abita l'unità abitativa, viene in possesso del libretto d'impianto, mai rilasciato dagli installatori tradizionali, in cui è riportata la razionale e semplicissima configurazione di tutte le afferenze e le efferenze in vano centralino, con tutte le note funzionali e le caratteristiche tecniche del modulo di comando a relè elettromeccanici di altissima affidabilità, dove si connettono i cavi monofilari dei comandi luce, targhettati con il nome del vano e i cavi bifilari degli illuminatori, analogamente targhettati per nome del vano. Il modulo di comando è prodotto dalla OLO, che ha concepito la soluzione impiantistica per la sicurezza, l'affidabilità e la immediata ricerca dei guasti, consentendo al Costruttore o che ristrutturata, l'enorme abbattimento dei costi d'impianto, semplificando il proprio lavoro e pregiandosi di poter dare al proprio cliente il massimo mai concepito in impiantistica. L'inverter ed i sistemi di accumulo sono di alta qualità.

8

Con il concetto impiantistico OLO si ottempera appieno ai criteri della BIOEDILIZIA orientati ad offrire il massimo del confort abitativo, della sicurezza elettrica e della protezione dai campi magnetici.

